

Tõhus ja puhas majapidamisgaas

Firma Propaan pakub majapidamisgaasi uutes mugavates balloonides. Pakume laia valikut balloone erineva mahuga, et rahuldada klientide mitmesuguseid vajadusi: toidu valmistamiseks, grillimiseks, kaminatele (infrapuna soojendid) jne.

Nurkventiiliga balloone võib kasutada igalpool, nii ruumides, kui ka väljaspool hoonet. Koduses majapidamises on kindlam ja ohutum kasutada nurkventiiliga ballooni.

Klapiga „Click On“ varustatud balloone soovitame kasutada välistes tingimustes.

Kui Te soovite kasutada balloongaasi kodus, looduses või reisil, siis võite alati saada sobiva gaasiballooni ja seadmed meie müügiesindustest või balloongaasi edasimüügi punktidest. Infot AS Propaani esinduste ja müügipunktide kohta saate helistades meie müügiosakonda või külastades meie interneti kodulehekülge.

MÜÜGIOSAKOND

Gaasi 8, 11415, Tallinn
Tel. 60 70 822
Tel. 60 70 823
Fax. 60 70 825
sales@propaan.ee

GAASI TELLIMINE JA KOJUVEDU

Tel. 6008806
Tel. 6070826
logistics@propaan.ee

PROPAA
www.propaan.ee

Ohutus

NURKVENTIILI REGULAATORI ÜHENDAMINE

- Balloongaasi kasutamisel veendu seadme korrasolekus.
- Enne reduktori paigaldust veendu, et tihend reduktori ja nurkventiili vahel on korras.
- Nurkventiiliga balloonile paigaldatakse reduktor, keerates kinnitusmutrit kella osuti liikumisele vastassuunas ventiili külge.
- Ava ballooni ventiil ja kontrolli ühenduskohtade tihendust seebivahuga.

KIIRÜHENDUSREGULAATORI ÜHENDAMINE

Regulaator on mõeldud kasutamiseks temperatuuril +30°C... -20°C. Regulaatori paigaldamisel toimi järgnevalt (vt ka joonist):

1. Sulge regulaator – selleks pööra regulaatori peal olev klahv OFF asendisse;
2. Võta regulaatorist kahe käega kinni, tõstes lukustusrõnga ülaasendisse ja suru regulaator ballooni ventiilile;
3. Vabasta lukustusrõngas, surudes regulaatorit ballooni peale ning suru lukustusrõngas tugevalt alumisse asendisse;
4. Ühenduse kontrollimiseks tõsta ballooni regulaatorist. Kui regulaator ballooni küljest eraldub, ühenda uuesti;
5. Regulaatori tööasendisse viimiseks pööra regulaatori peal olev klahv asendisse ON (st samas suunas, kus on seadmega ühendamise voolik). Alati peale kasutamist pööra klahv OFF asendisse.
6. Regulaatori eemaldamiseks balloonilt pööra klahv OFF asendisse, seejärel tõsta lukustusrõngas üles ja eemalda regulaator ballooni ventiililt;
7. Vedelgaasivooliku ühendamisel regulaatoriga suru voolik regulaatori otsikule lõpuni ning kinnita see klambriga.

LEEGI SÜÜTAMINE

- Ava ballooni ventiil. Kui gaasiseadmel (grill, pliit, soojendi jne.) ei ole sisse ehitatud süütesüsteemi, süüta põleti tiku või spetsiaalse süütajaga.
- Leegi kustutamiseks sulge esmalt gaasiseadme kraan. Kui Te ei kasuta gaasiseadet pikemat aega on parem sulgeda ka ballooni ventiil.
- Süüta põleti ning seejärel sulge ballooni ventiil. Kui ventiil on suletud, siis tuli gaasiseadmes peab kustuma. Seega gaasiballoon on töökorras. Kui tuli gaasiseadmes ei kustu, siis sulge kohe gaasiseadme kraan ja kutsu gaasitöid teostava litsentseeritud ettevõtte spetsialist.
- Balloone kasutatakse ja hoitakse ainult vertikaalses asendis. Küljeli asetsevast balloonist võib vedelgaas hakata lekkima ja ülemines gaasilisse olekusse, kujutab vedelgaas endast tõsist ohtu ning võib tekkida plahvatus.
- Vedelgaasi ballooni tuleb hoida kohas, kus temperatuur ei tõuse üle +40 kraadi.
- Vedelgaasi balloone tuleb transportida vertikaalses asendis. Veenduge, et ballooni ventiil on kinni ja korgitsetud. Ajutiselt võib ballooni vedada pikali asendis fikseerides selle kindlalt.

KEELATUD

- Remontida ise ballooni või selle ventiili
- Otsida tulega gaasi leket
- Lekkiva ballooni jätmine ruumi

GAASIPAIGALDISTE HOOLDUS

Gaasiseadmete hooldust ja remonti võib teostada ainult litsentseeritud ettevõtte.

KOKKA GAASIGA!

www.propaan.ee



Balloonigaas

Terasballoonid kiirühendusega



Balloon Click On 27 L / 11 kg	
Kõrgus	580 mm
Diameeter	300 mm
Kauba (gaasi) kaal	11 kg
Taara (ballooni) kaal	10,4 kg
Ühenduse tüüp	Kiirklapp



Balloon Click On 12 L / 5 kg	
Kõrgus	340 mm
Diameeter	300 mm
Kauba (gaasi) kaal	5 kg
Taara (ballooni) kaal	6,6 kg
Ühenduse tüüp	Kiirklapp

Plastmassballoon kiirühendusega



Balloon Plast 24 L / 10 kg	
Kõrgus	580 mm
Diameeter	300 mm
Kauba (gaasi) kaal	10 kg
Taara (ballooni) kaal	5,3 kg
Ühenduse tüüp	Kiirklapp



Balloon Plast 12 L / 5 kg	
Kõrgus	400 mm
Diameeter	300 mm
Kauba (gaasi) kaal	5 kg
Taara (ballooni) kaal	3,8 kg
Ühenduse tüüp	Kiirklapp

Terasballoonid nurkventiiliga



Balloon 50 L / 21 kg	
Kõrgus	945 mm
Diameeter	300 mm
Kauba (gaasi) kaal	21 kg
Taara (ballooni) kaal	23 kg
Ühenduse tüüp	Nurkventiil



Balloon 27 L / 11 kg	
Kõrgus	595 mm
Diameeter	300 mm
Kauba (gaasi) kaal	11 kg
Taara (ballooni) kaal	11,4 kg
Ühenduse tüüp	Nurkventiil



Balloon 12 L / 5 kg	
Kõrgus	465 mm
Diameeter	220 mm
Kauba (gaasi) kaal	5 kg
Taara (ballooni) kaal	6 kg
Ühenduse tüüp	Nurkventiil



Balloon 8 L / 3 kg	
Kõrgus	350 mm
Diameeter	220 mm
Kauba (gaasi) kaal	3 kg
Taara (ballooni) kaal	4,35 kg
Ühenduse tüüp	Nurkventiil

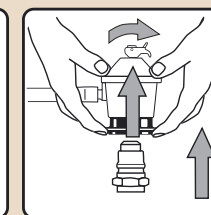
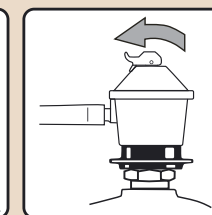
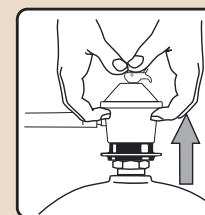
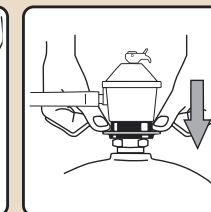
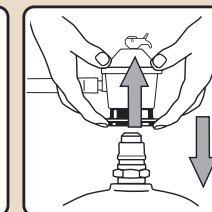
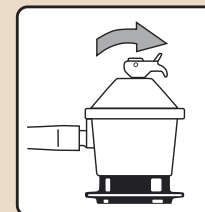


Balloon turisti balloon 5 L / 2 kg	
Kõrgus	Põletiga 330 mm
Diameeter	220 mm
Kauba (gaasi) kaal	2 kg
Taara (ballooni) kaal	2,75 kg

Kiirühenduse reductor Click On



Töörõhk	30 mbar
Läbilase	1,5 kg/h



Balloongaasi reductor



Töörõhk	30 mbar
Läbilase	1,5 kg/h

Voolikud



Pikkus	2 ja 3 m
--------	----------